

SALAS DE AULA (Blocos A e B)

O diagrama mostra a disposição das salas de aula em dois blocos, A e B. O Bloco A, à esquerda, é representado por um retângulo hachurado com uma largura de 16 m. O Bloco B, à direita, é um retângulo branco com uma largura de 57 m e uma altura de 7 m. Ambas as salas possuem 15 divisórias internas, resultando em 16 salas individuais.

A diagram showing a rectangular area with diagonal hatching. To the right of this area, there are three vertical lines. A dimension line at the bottom indicates a width of 16 m.

**Cobertura das Salas de Aula**  
Telha de Fibrocimento -  $i = 13\%$

### Montantes e Diagonais

L 40x3, Duplo U união genérica

**Terças - UDC 150X60X20X3.04**

**Banzos - U 127X50X3.04**

**Terças** - UDC 150X60X20X3.04

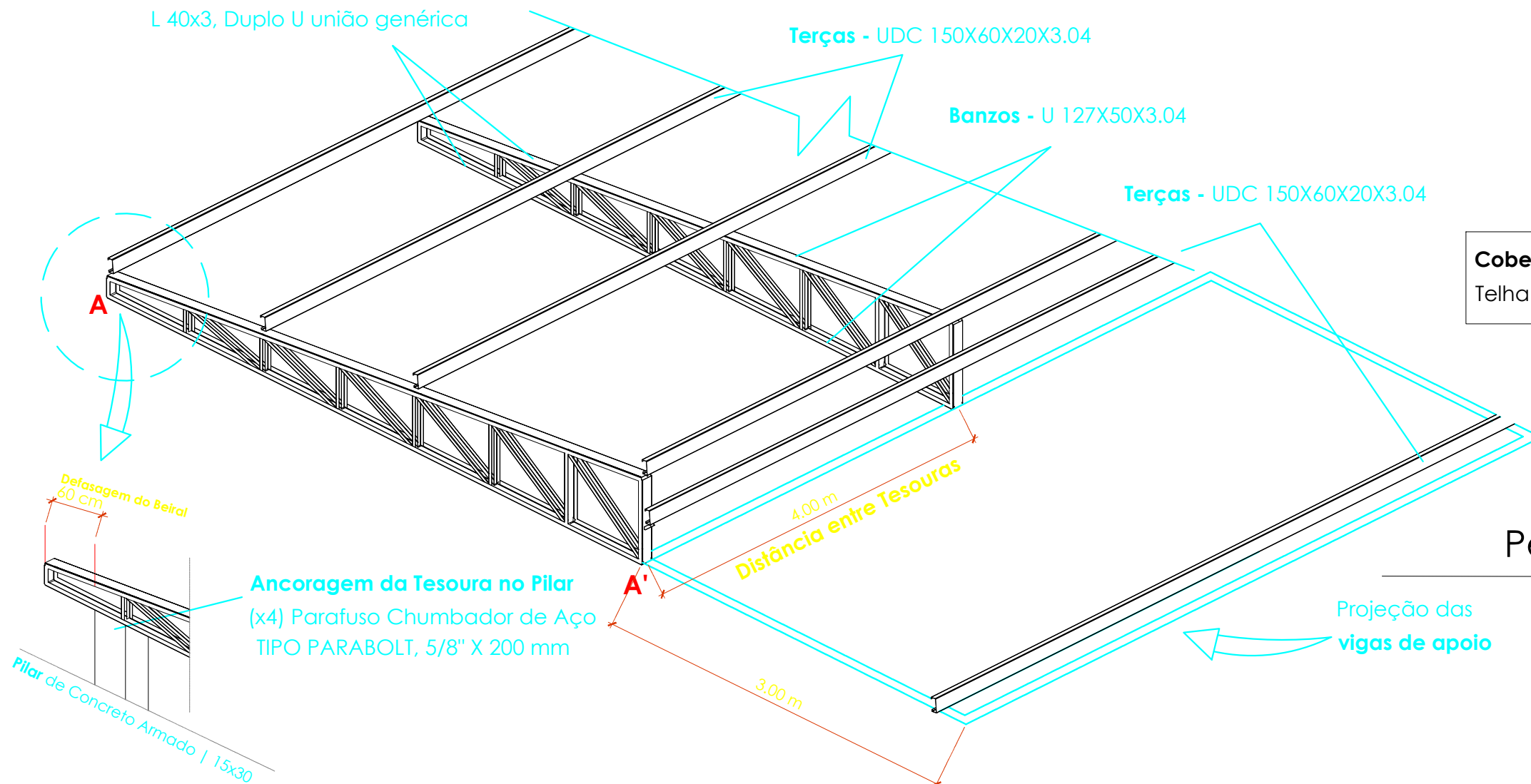
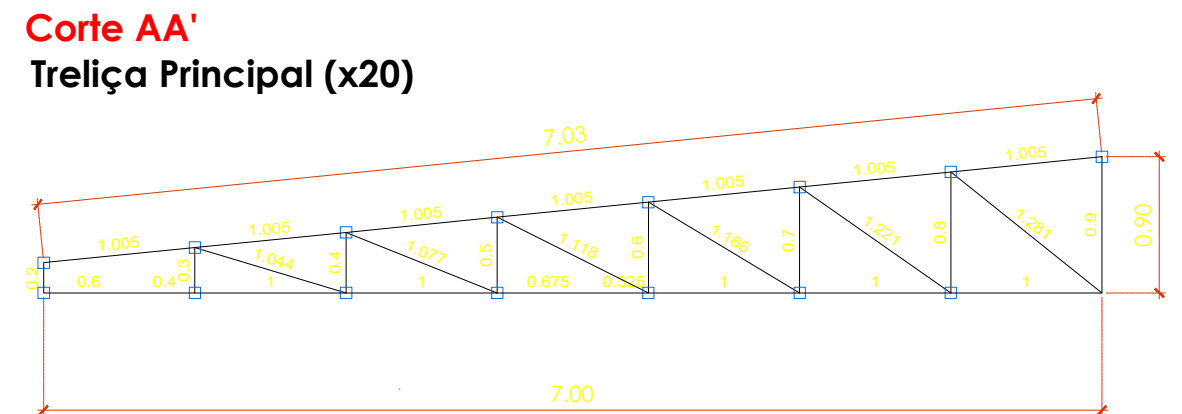
**Cobertura da Varanda**  
Telha Metálica Trapezoidal -  $i = 17\%$

Perspectiva e Corte

---

**escala 1:50**

## Projeção das vigas de apoio


$$\frac{1}{2}$$